

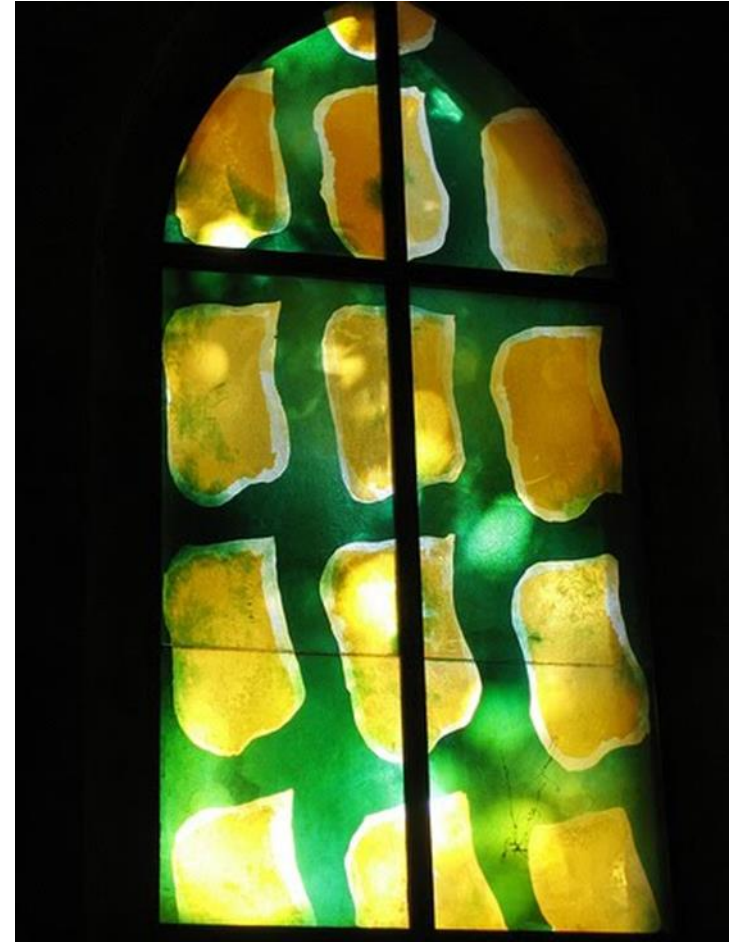
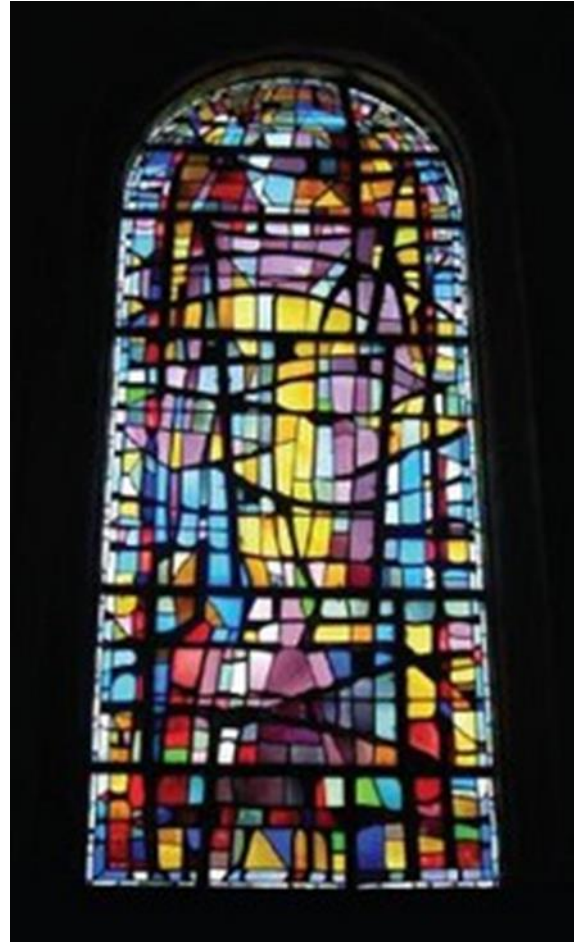
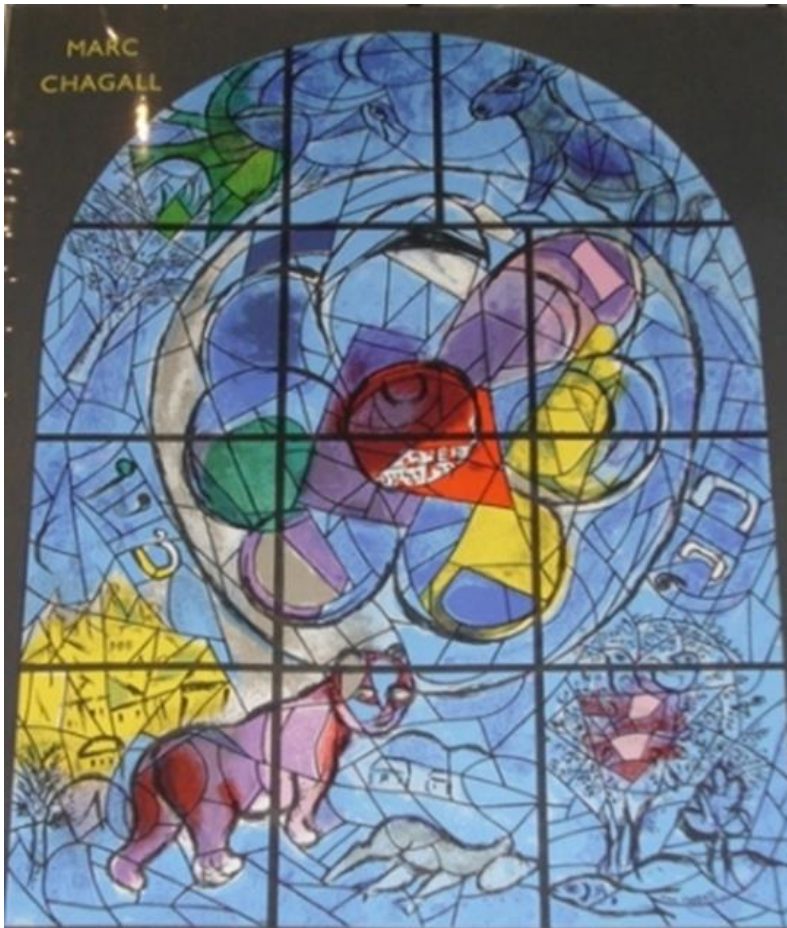
Fleurir ensemble

En participant à la [Grande Lessive](#) du 26 mars

Valérie Thomas
CPAP Bassin de Cambrai

Pour réaliser un vitrail fleuri sur une fenêtre de ta maison.

- Sais-tu ce qu'est un vitrail ? Voici quelques exemples :



- On les voit souvent dans des églises. Ce sont des fenêtres dont les vitres laissent passer la lumière, elles sont souvent colorées et représentent des personnages ou des formes.
- De jour, quand tu es dehors, on ne voit pas les détails mais à l'intérieur, les vitraux sont bien visibles.



Vu de l'extérieur (dehors)



Vu de l'intérieur (dedans)

Pour participer à la Grande Lessive du 26 mars, tu vas toi-aussi créer une fleur-vitrail !

- Pour cela, collecte des matériaux de toutes sortes. Demande de l'aide à un adulte et trie ces matériaux selon qu'ils sont :

- transparents (on voit à travers)
- translucides (ils laissent passer la lumière, mais on ne voit pas les choses à travers)
- opaques (ils ne laissent pas passer la lumière)

Vérifie en posant ces matériaux sur une vitre.
Amuse-toi à les superposer pour constater les effets.



Quelques exemples de matériaux

• Petits morceaux de :

Papier calque

Cellophane

Papier vitrail

Papier de soie

Rhodoïd

Gaze, tulle

Tissus + ou – opaques

Papier de couleur

Grillage

Napperon

Dentelle

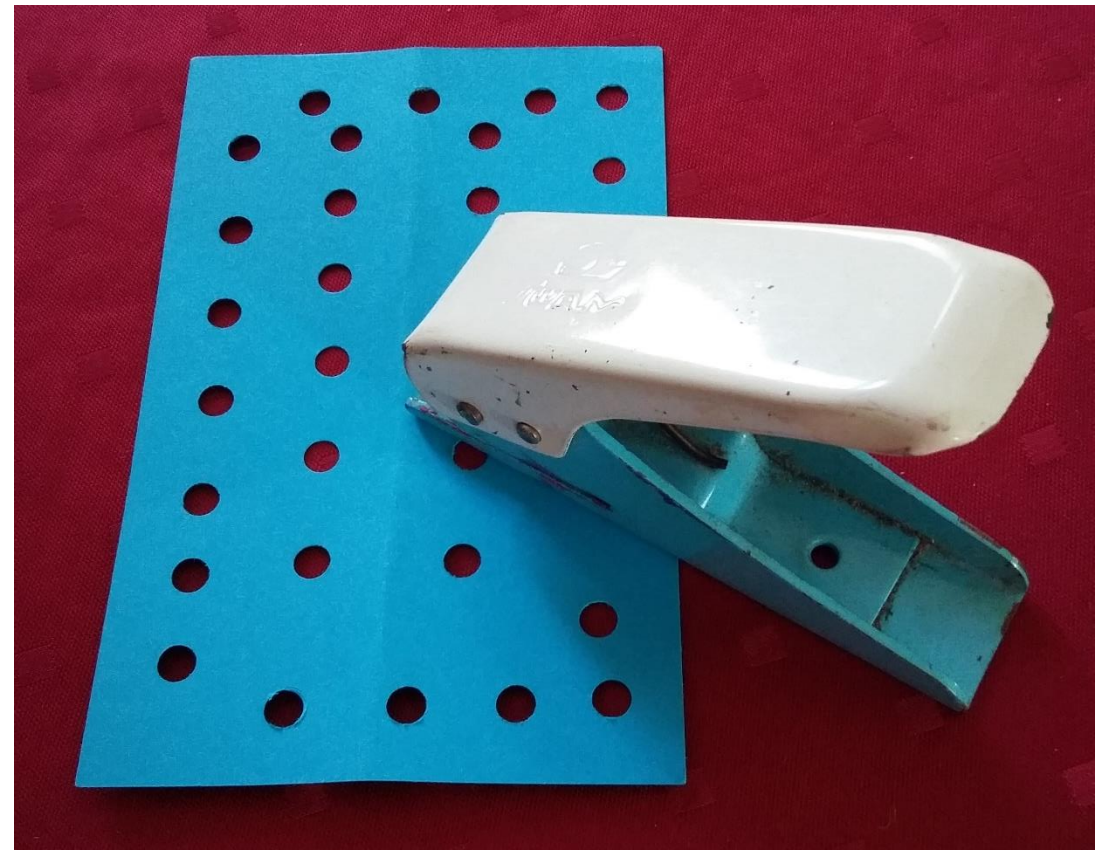
Trame légère...

Protège-cahier usagé

Tu n'as pas beaucoup de matériaux transparents ou translucides ?

Tu peux transformer les matériaux opaques pour laisser passer la lumière ! Cherche plusieurs façons de faire passer la lumière...

- en utilisant une perforeuse



- en découpant après pliage



- en découpant des bandes fines de carton ondulé, de papier, et en les posant sur la tranche.

- Découpe les différents matériaux en forme de fleurs, ou assemble des pétales découpés dans ces matériaux , de façon à créer un vitrail sur une fenêtre de ta maison.
- Pour cela, utilise du scotch ou de la colle en bâton.
- Envoie une photo de ta réalisation à ton enseignant (e) !

