

ITINÉRAIRES SINGULIERS

MUSÉE DE L'HOSPICE COMTESSE
32, rue de la Monnaie - Lille
03 28 36 84 00 / mhc@mairie-lille.fr

EXPOSITION
Du 17/10/19 au 19/01/2020
mhc.lille.fr

Cet automne, le Musée de l'Hospice Comtesse présente l'exposition *Itinéraires singuliers* en collaboration avec la Fondation Paul Duhem. Réalisées par des auteurs autodidactes, pour la plupart indifférents aux influences exercées par la tradition artistique, ces créations d'art « outsider » oscillent entre réel et imaginaire, entre conscience et spontanéité.

À cette occasion, le Musée de l'Hospice Comtesse a le plaisir de vous convier à une visite guidée de cette exposition « Itinéraires singuliers ».

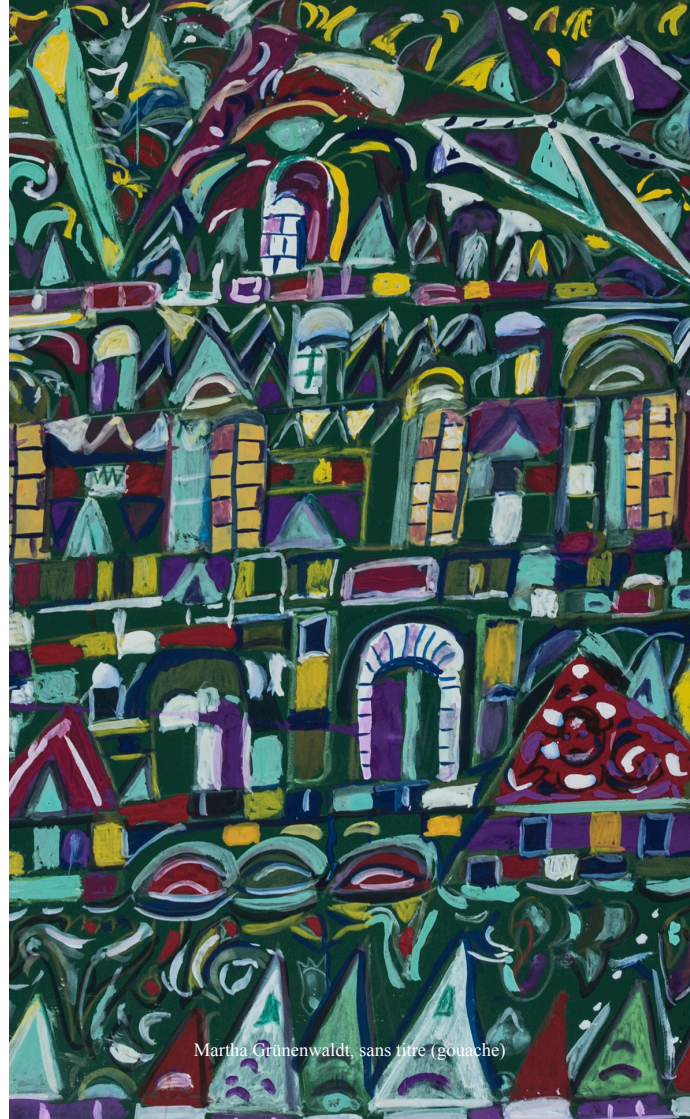
INVITATION à destination des **CONSEILLERS PÉDAGOGIQUES,**
DES ENSEIGNANTS ET DES DOCUMENTALISTES...

✓ Mercredi 6 Novembre à 15h

SUR INSCRIPTION DANS LA LIMITE DES PLACES DISPONIBLES
au 03 28 36 87 33 ou cbriatte@mairie-lille.fr



Musée de
l'Hospice Comtesse
32, rue de la monnaie - 59000 Lille



Martha Grünenwaldt, sans titre (gouache)